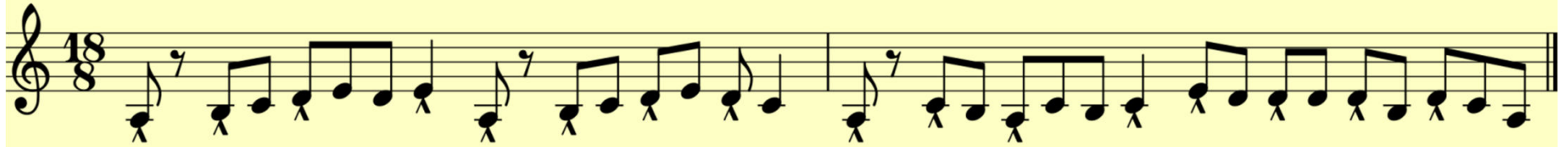


# DAGM 37

15 Η Α Γ Λ Ξ Γ Δ Ε Β 16 Η Α Γ Λ Ξ Γ Δ Ε Β  
17 Η Α Λ Γ Ξ Η Λ Γ Δ Ε Β 18 Γ Δ Ε Β Β Β Β Β Γ Δ Ε Β



τε ταη τωαω τα τε ταη τωα τωη τε τηα τηα τη ταω τωννω τωα τωηε

# DAGM 35

9 ΕΛΦΕΦCΛCΛΗΛ̄ 10 CΛΦΦ̇Λ̇ΓΛΓΦΛ̇Λ̇  
11 ΗΓ̇Λ̇Γ̇Λ̇Φ̇Λ̇CΛΦ̇Λ̇ 12 CΦCΦ̇Λ̇Φ̇Λ̇CΛ̇ΗΛ̇

TE TW E W TA TA Η TE TA TΩN N W Η TA TA W T H

TE A T H A Η T W TA Η T W TA W TA W Η T W TA Η TE